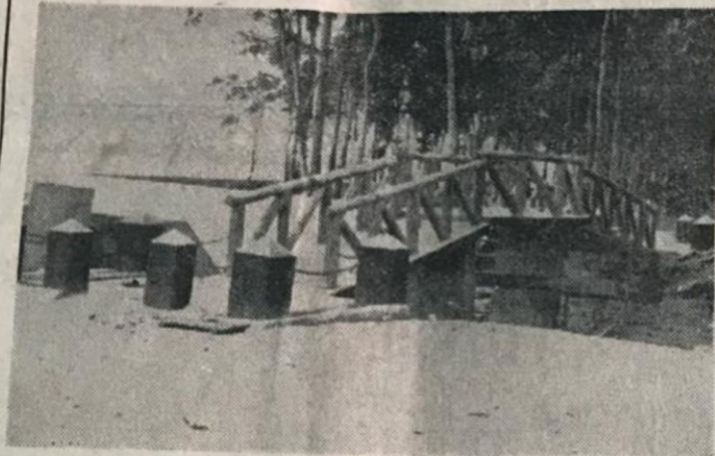


Bosque da Perimetral: Barra da Tijuca de Belém: Tijuquinha...

(nomenclaturas dadas ao lugar pelo jornal)



As margens do lendário rio Guamá surge um novo local para adultos e crianças, onde deverão passar momentos de entretenimento, oferecendo excelente paisagem.



Aspecto do que será o novo Bosque de Belém, já batizado como "Barra da Tijuca", localizado ao longo da avenida Perimetral, que dentro de poucos dias será inaugurado

"Tijuquinha" é um lugar bacana para namorados e crianças: fica no Guamá

Em área de grande extensão ao longo da avenida Perimetral está surgindo um novo Bosque, pondo aprazível e que vem recebendo a visita de adultos e crianças diariamente, devendo ser inaugurado dentro dos próximos dias.

A reportagem de A PROVINCIA DO PARÁ esteve ontem no Bosque da Perimetral, (que já está sendo batizado de Barra da Tijuca de Belém, devido a afluência de casais de namorados) onde manteve contato com os trabalhadores encarregados do serviço.

O parque bem arborizado e a beira do Rio Guamá, é uma miniatura do Bosque Rodrigues Alves, possuindo um pavilhão para danças, barracas tipo malocas, pontes sobre canais que dão acesso às águas da baía, possuindo amurada protetora para evitar qualquer peraltice das crianças. Trata-se de um local privilegiado e convidativo para um pique-nique ou simples passeio. E pensamento do prefeito Stélio Maroja, dotar o Bosque da Perimetral, com parque infantil procurando assim atrair a criança. As obras estão bem avançadas e sob a administração do Bos-

que Rodrigues Alves, estando sua inauguração programada para o mês de março.

Em contato com os trabalhadores soube a reportagem que a frequência de jovens (namorados, durante o dia é grande, formando-se filas de automóveis, enquanto os casais trocam juras de amor às margens do Guamá. Como medida preventiva não está sendo permitido o banho de mar, face os últimos acontecimentos registrados ali, onde duas crianças perderam a vida.

A PERIMETRAL

Com a maior parte da avenida já asfaltada, operários do Departamento Municipal de Estradas de Rodagem, e do Departamento Nacional de Obras e Saneamento, prosseguem em ritmo acelerado a construção da grande rodovia, que ligará o bairro do Marco a Estrada Nova em um futuro bem próximo.

As frentes de trabalho atuam sobre os canais do Tocunduba, sobre os canais do Tocunduba, está sendo implantada e Sapicajuba. Aqui o serviço vem sen-



Pela foto verifica-se que a avenida Perimetral ainda não está em plano nivelado ao da ponte e necessário se torna a colocação de picarra e posteriormente asfalto para atingir a meta traçada pelos engenheiros.

do mais rápido e para dar lhos responsáveis pela construção implantaram tubos com 2,60 metros de diâmetros e segundo os operários esse serviço estará encerrado até sábado.

A Ponte sobre o Rio Tocunduba, exige mais tempo levando em conta de que o nível da Avenida Perimetral ainda não está em pleno com a estrutura do empreendimento. A con-

clusão dessa obra dará margem ao reinício da construção da mais longa avenida de Belém, que penetrará em terrenos da Universidade Federal do Pará, no Guamá, ligando-se à Estrada Nova.